

FORSTKRAN BS-6700 (Reichweite inkl. Zange ca. 7,3m)

Ausstattung

- Dreipunkt A-Abstützung
- 4 Schwenkzylinder
- Holzgreifer Öffnung ca. 1.200mm
- Rotator 3 Tonnen
- Joystickventil (2Kreuzhebel/4Hebel)
- Schlauchanschlüsse für Traktor

Optionen

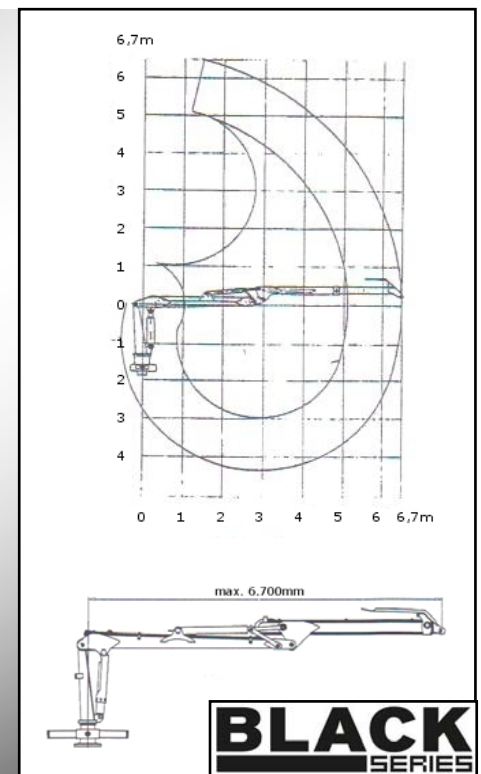
- Eigene Ölversorgung
- Schaleneinsätze für Greifer
- Mistgabeleinsätze für Greifer
- Hydraulische Seilwinde



BLACK 6700
SERIES

Typ

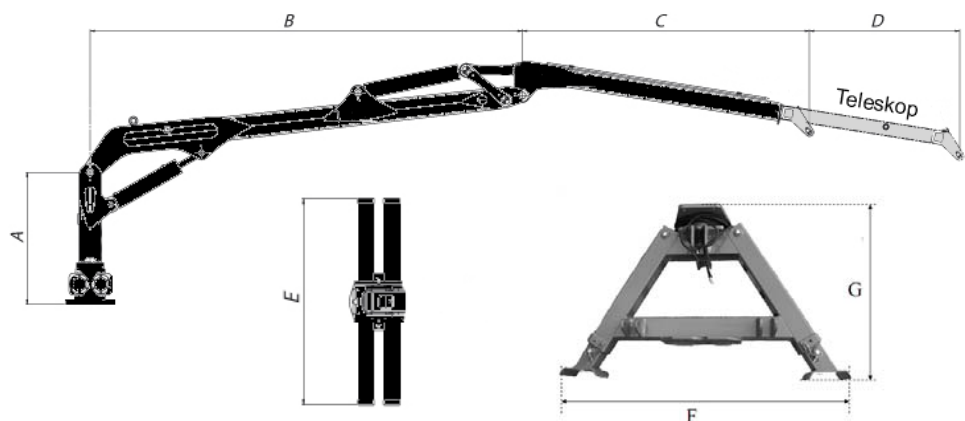
	BS6700	BS6700 mit Eigenöl
Max. Reichweite (m mit Zange)	ca. 7,3	ca. 7,3
Max. Betriebsdruck (bar)	190	190
Drehwinkel (Grad)	360	360
Drehmoment (kN)	11,1	11,1
Antrieb	Traktorhydraulik	Zapfwellenpumpe
Tragkraft bei 4m (kg)	925	925
Tragkraft bei 6,7m (kg)	375	375
Gewicht:		
Kran (kg)	750	750
Abstützung (kg)	190	190
Holzgreifer (kg)	89	89
Rotator (kg)	16	16
Eigenölversorgung (kg)	-	ca. 40



Anforderungen an den Traktor

Durchfluss Hydraulik (l/min)	35/50	-
Hydraulik (Anschlüsse)	2	-

Abmessungen



	A	B	C	D	E	F	G
BS6700	1.670mm	3.080mm	2.270mm	1.350mm	1.465mm	1.590mm	900mm